

Dyna Helix[®] DC Implant

Impianto bifase a livello osseo con possibilità di interventi chirurgici a sessione unica

Caratteristiche specifiche di progettazione:

- Zona di compressione
- Stabilità primaria eccezionale
- Platform switching
- Filettatura rettilinea
- Doppio nucleo a forma di radice
- Margine inferiore arrotondato
- Sistema di monconi universali (all-fit-all)



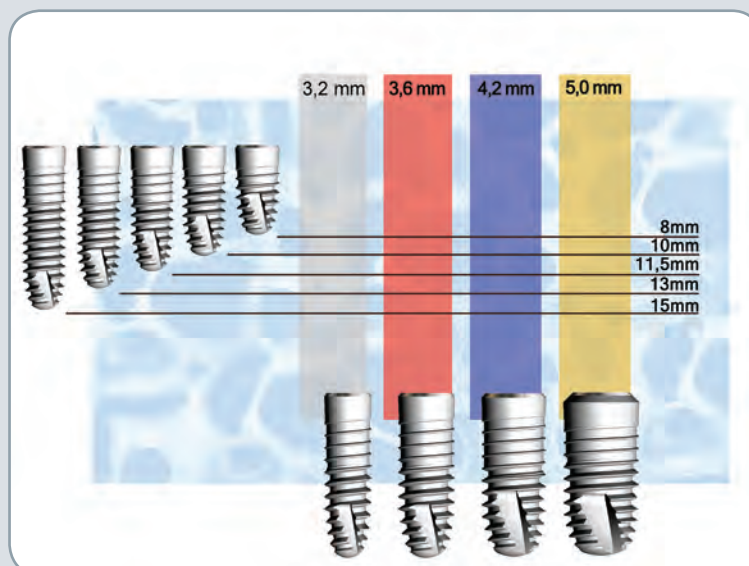
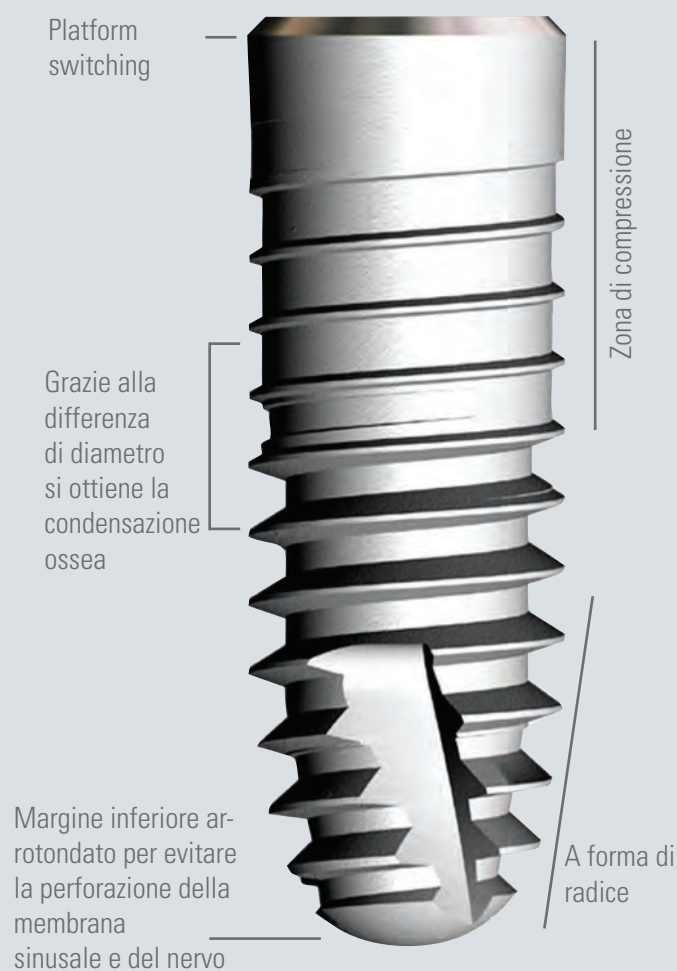
your comfort is our goal!



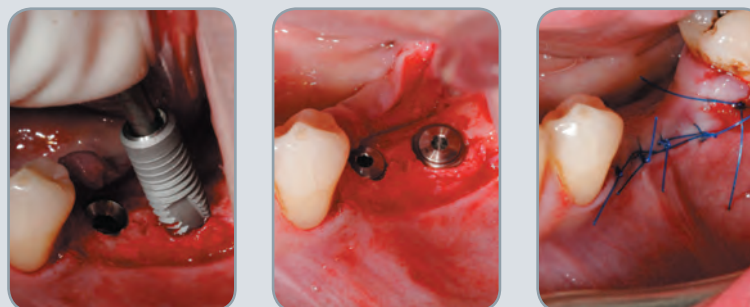
Impianto Dyna Helix® DC

L'impianto Dyna Helix® DC è una vite a cilindro tripartito, concepita per offrire un robusto fissaggio meccanico e distribuzione ottimale del carico in qualunque situazione clinica. Si tratta di un impianto bifase a vite che può essere utilizzato in interventi chirurgici a sessione unica qualora risultino soddisfatti i criteri per un tale tipo di intervento. Consente di ottenere un'eccezionale stabilità primaria su tessuto osseo di classe IV, mentre nei tessuti ossei corticali densi di classe I garantisce un inserimento sicuro ed atraumatico. L'impianto Dyna Helix® DC è basato su un doppio nucleo a forma di radice, di tipo autofilettante. Il nucleo dell'impianto consente la condensazione ossea durante l'inserimento, a sostegno della stabilità primaria in qualunque tipo di tessuto osseo, e stimola il processo di guarigione. Il margine inferiore arrotondato dell'impianto rende più sicuro il posizionamento degli impianti al di sopra dei nervi e le procedure chirurgiche di sollevamento sinusale a metodo chiuso risultano facili ed atraumatiche. La filettatura dell'impianto è stata concepita in modo che il diametro esterno dell'impianto resti lo stesso, offrendo nel contempo un'azione di taglio ottimale.

L'utilizzo di un alesatore corticale, e la maschiatura preliminare, risultano necessari quando sussiste, soprattutto nel tessuto osseo corticale, il rischio di surriscaldamento o di sottoporre a troppe sollecitazioni l'osso circostante. La parte inferiore dei filetti è stata concepita in modo da essere a prevalenza orizzontale. Grazie a tale tipo di progettazione, le forze assiali vengono trasferite più verticalmente all'osso alveolare. In base ai nuovi principi volti ad evitare il riassorbimento osseo, gli impianti sono stati completamente sottoposti a trattamento superficiale di tipo ART. Il principio di ampiezza biologica è stato rispettato tramite la connessione a V con il moncone, detta platform switching. Un collare tornito e lucidato, di due soli decimi di millimetro, conferisce una transizione armoniosa verso il moncone. L'uso di vari diametri per gli impianti, e di monconi universali, offre una combinazione ideale in termini di semplicità e affidabilità. Ogni impianto viene fornito corredato di vite di copertura, in una confezione sterile, sottovuoto, a doppio involucro, che ne garantisce la conservazione per cinque anni.



Gli impianti Dyna Helix® DC sono disponibili in diametri da 3,2, 3,6, 4,2 e 5,0 mm ed in lunghezze da 8, 10, 11,5, 13 e 15 mm



Dyna Dental Engineering BV

PO Box 70
4600 AB Bergen op Zoom
The Netherlands

T. +31(0)164-258980
F. +31(0)164-258390
E. dyna@dynadental.com

Per ulteriori informazioni, rivolgersi al concessionario di zona



3202-10.02 |

www.dynadental.com

Un particolare ringraziamento al Dott. Biesaga

design: van der Plas & Lemmens BNO